

BA2110 蓝牙适配器使用说明书



版本：V1.1

目 录

一、产品清单.....	1
二、产品特点.....	1
三、产品示意图.....	1
四、LED 指示说明.....	2
五、开始使用.....	2
方法 I：扫描连接条码连接.....	2
方法 II：根据采集器的提示进行操作.....	3
七、接口类型设置.....	5
八、固件升级.....	6

一、产品清单

1. BA2110 蓝牙适配器×1
2. 挂件吊绳×1
3. 《BA2110 蓝牙适配器使用说明书》×1

二、产品特点

1. 采用蓝牙 V2.0+EDR 传输技术，传输距离可达 30 米。
2. 内置高可靠性的通信协议，保障数据安全无误。
3. 全面支持 Windows 2000/XP/Vista/Windows 7/Windows 8/Windows 10、Android 以及 iOS 设备。

三、产品示意图



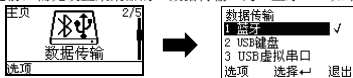
四、LED 指示说明

操作	LED 状态
蓝牙适配器接入主机 USB 接口后的枚举过程	持续闪烁
蓝牙适配器接收到解码数据一次	闪烁一次
蓝牙适配器进入升级状态	长亮

五、开始使用

注意：本蓝牙适配器需配合专用的采集器方可使用。

在使用本蓝牙适配器之前，需先设置采集器的“数据传输”为“蓝牙”。如下图所示。



下面介绍两种设置蓝牙通信的方式。

方法 I：扫描连接条码连接

步骤 1. 扫描蓝牙适配器上的连接条码（见下图），采集器会发出一声表示成功读取。

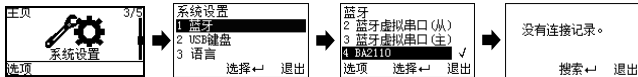


步骤 2. 在 BA2110 连接时延设置的时间内将 BA2110 接入主机的 USB 接口。等待大约 5 秒钟后，采集器会以两声长音表示连接成功，或者以三声短音表示失败。

方法 II：根据采集器的提示进行操作

步骤 1. 将 BA2110 接入主机的 USB 接口。

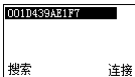
步骤 2. 操作采集器，进入“系统设置”-“蓝牙”-“BA2110”界面，按下“选项”键，如果是第一次使用，采集器会显示“没有连接记录。”的提示。如下图所示。



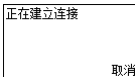
步骤 3. 按下“搜索”键开始搜索蓝牙适配器，如下图所示。



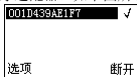
步骤 4. 等待大约 20 秒钟，在设备列表中将会出现附近的蓝牙设备或蓝牙适配器，如下图所示。



步骤 5. 选择对应的蓝牙适配器，然后按下“连接”键开始连接。



步骤 6. 若连接失败，采集器将会发出三声提示音。若采集器连接成功将发出两声提示音。采集器将会用“√”标识处于连接状态的蓝牙适配器。如下图所示。



七、接口类型设置

注意：设置之前请确保采集器已经成功连接蓝牙适配器。

进入已连接的蓝牙适配器界面，按下“选项”键，可设置蓝牙适配器的接口类型。如下图所示。



USB HID 键盘

BA2110 被识别成 USB HID 键盘，成为 USB 接收器。

USB 虚拟串口

BA2110 被识别成 USB 虚拟串口，成为 RS-232 接收器。

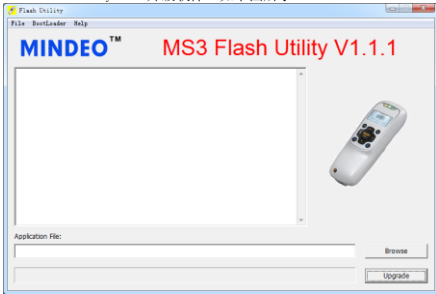
如果蓝牙适配器连接的是一台使用 Windows 操作系统的电脑，那么需要在所连接的主机上安装相应的驱动软件，驱动会自动使用下一个可用的 COM 口序列号。相关的驱动与指引可在厂家的主页上下载。

八、固件升级

步骤 1. 按住蓝牙适配器上的按键（见下图），将蓝牙适配器接入主机 USB 接口。此时绿色 LED 将会亮起，表示蓝牙适配器已进入升级状态。



步骤 2. 打开 MS3 Flash Utility.exe 升级软件。如下图所示。



步骤 3. 点击“Browse”按钮，选择固件。

步骤 4. 点击“Upgrade”，开始升级。

若升级成功，升级软件则会提示“Update Success.”，同时蓝牙适配器将会重新启动。